

Установка мин. давления на котле Meteor +

Если котел Метеор Плюс во время режима подготовки ГВС часто включается и отключается, завод-изготовитель рекомендует произвести следующую настройку. Необходимо снизить мощность котла до минимальной величины, для этого:



1. Снять кожух котла. Освободить два винта пластиковой панели и отклонить панель управления.
Наклонить панель управления и освободить 2 винта



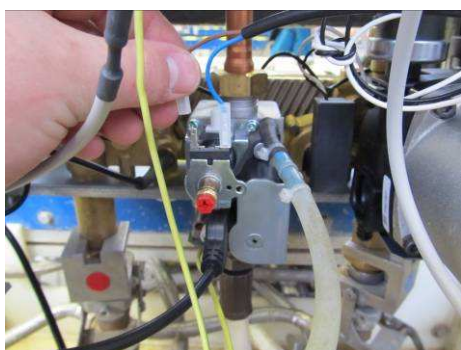
2. Освободить винт колпачка модулятора газовой арматуры и снять колпачок.



3. Повернуть винт зонда входного давления на 2 - 3 поворота.

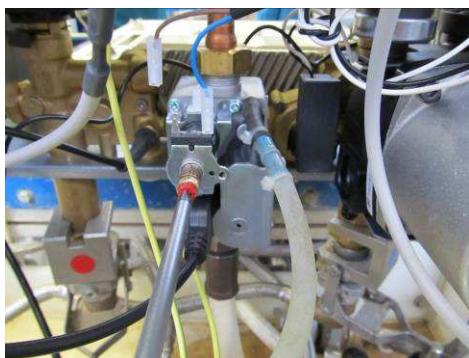


4. Одеть трубку манометра (цифровой или стеклянный U-манометр) на зонд входного давления.



5. Отсоединить провода от модуляторной катушки, должен быть отсоединен хотя-бы один провод.

6. Включить котел.



7. После включения горелки крестовой отверткой отрегулировать давление на сопло при помощи пластмассового винта модулятора арматуры (красный), устанавливаемая величина давления см. таблицу:

Тип	Давление мин., мбар	Установить на.., мбар
МЕТЕОР + 24SK, КК, ST, КТ	2,30	1,2 – 1,5
МЕТЕОР + 18	2,60	1,4 – 1,7

8. Завинтить винт зонда входного давления, одеть и закрепить пластмассовый колпачок на модуляторе арматуры. Закрепить панель управления и одеть кожух котла.